

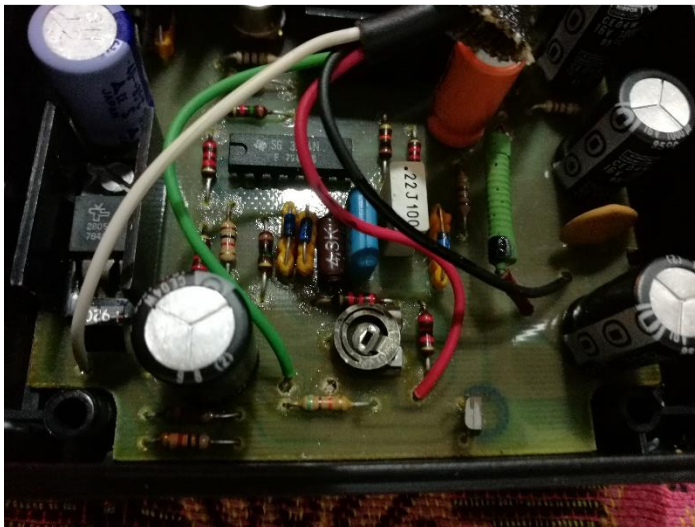
(door Ronald van Kleunen)

Gelukig in 2017 heb ik een nieuwe adapter (Meanwell) gevonden via een artikeltje op AtariAge en deze maakte het mogelijk om de TI-99/4 weer aan de praat te krijgen (29 December 2017 werkte ie weer, zie FaceBook voor foto's: <https://www.facebook.com/groups/2209774843/permalink/10155938783199844/>)

- met 6-pin DIN connectie naar de PAL-modulator (die op 642.25 MHz TV kanaal geconfigureerd staat)
- De volgende voltage is nodig (GND – Ground is de grote pin):
 - +
 - +5V ++ ++++ GND
 - +
 -
 -
 - +12V ++ ++ -5V
 -
- Volume Slider
- In-built Speaker
- In-built micro-jack for headphone

De originele adapter was kapot en inmiddels vervangen door een ander soort adapter, waarbij de volgende procedure gebruikt is:

- Snij de kabel van de originele voedingsadapter af en soldeer een 5-pin DIN plug aan de kabel
 - De plug heeft de volgende indicatie:
 - Pin No.1 = + 5V - gebruikt een rode conductor van binnen
 - Pin No.2 = +12V - gebruikt een groene conductor van binnen
 - Pin No.3 = -5V - gebruikt een witte conductor van binnen
 - Pin No.4 = GND - gebruikt een zwarte conductor van binnen



dit is de oude voedingsadapter (schoenvorm adapter)

- De nieuwe MeanWell merk adapter model: GP25A13A-R1B heeft dezelfde specificaties als de TI-99/4 speciale voedings adapter

<https://th.mouser.com/ProductDetail/Mean-Well/GP25A13A-R1B/?qs=9HM%2fdYkAMWxfTvoxh7QCoA==>

- Pin No.1 = Common = GND
- Pin No.2 = Common = GND
- Pin No.3 = +5V
- Pin No.4 = -5V
- Pin No.5 = +12V
- Wees voorzichtig om de pin nummers te lokaliseren!

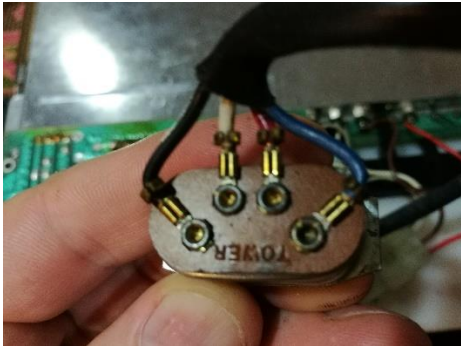




Bovenaan de nieuwe Meanwell adapter. Onder de oude "shoendoos" voedingsadapter.

Ter info:

- Binnen in de TI-99/4
 - Adapter op het moederboard van de voeding
 - Pin No.1 = +5V = zwarte conductor
 - Pin No. 2 = +12V = witte conductor
 - Pin No.3 = -5V = rode conductor
 - Pin No.4 = blue = GND



Voedings adapter (zwart)



board van de voedingsadapter/PCB



bekabling van de voedings adapter naar het voedingsmoederboard/PCB